

**Предлагаем Вашему вниманию
среднетемпературные и низкотемпературные
камеры Polair (Россия)**

POLAIR

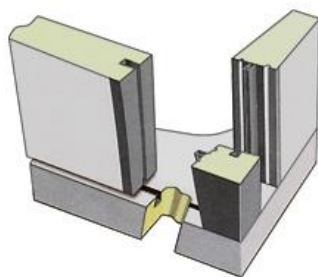
Холодильная камера – легко монтируемая модульная сборно-разборная конструкция из сэндвич-панелей. Холодильные камеры Polair, среднетемпературные и низкотемпературные, предназначены для поддержания необходимого температурного режима внутри камеры. Применение холодильных камер возможно в различных областях промышленности и коммерческой деятельности (хранение продуктов питания, цветов, меховых изделий и т.п.).



Холодильная камера представляет собой сборно-разборную конструкцию, собираемую из «сэндвич-панелей». Камера состоит из половых, потолочных, стеновых панелей, дверного блока и угловых стоек.

Характеристики

- Толщина сэндвич-панелей 80 мм и 100 мм;
- поверхность панелей из горячеоцинкованной стали (толщиной 0,5 мм) с полимерным покрытием;
- половые панели изготовлены из стали толщиной 1,2 мм;
- гарантия точной геометрии и габаритных размеров;
- безукоризненная герметизация соединений – возможность эксплуатации камеры не только в помещениях, но и на улице (под навесом);
- возможна комплектация различными типами дверей: распашной, откатной, контейнерной;
- конструкция петель позволяет устанавливать распашные двери с правой и с левой стороны;
- замок двери камеры оборудован кнопкой для аварийного открытия двери с внутренней стороны;
- возможность увеличения размеров камеры за счет расширительного пояса (набора панелей);
- эксплуатация при температуре окружающей среды от -30 до +40 и ОВВ до 80%.



Профессиональный способ
соединения панелей – «шип-паз» -
легкость и быстрота сборки/разборки

Комплектация

- Комплект фурнитуры (ручка с замком + 2 ключа, ответная часть, комплект петель универсальных, комплект заглушек для двери, прокладка, крепеж);
- накладка пороговая;
- скобка крепления кабеля осветительного;
- коробка ответительная;
- клеммник;
- герметик пластиковый;
- герметик силиконовый;
- провод ПВС 2х0,75;
- уплотнитель изоляционный;
- метизы;
- комплект деталей для установки дверей (для откатных и контейнерных).

Заказные опции

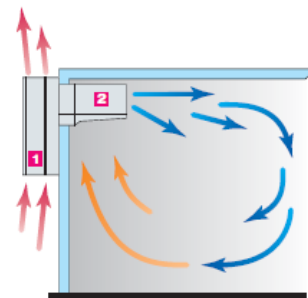
- Комплект для низкотемпературных камер (компенсационный клапан для выравнивания давления воздуха внутри и снаружи камеры и ПЭН обогрева двери для исключения примерзания).

**Наиболее востребованные среднетемпературные камеры Polair Standard (толщина панели - 80 мм)
Из стандартных панелей.**

Модель камеры	Объем камеры, м ³	Габаритные размеры, мм	Цена, руб.
КХН-2,94	2,94	1360x1360x2200	61860
КХН-4,41	4,41	1360x1960x2200	72930
КХН-6,61	6,61	1960x1960x2200	83060
КХН-7,71	7,71	1960x2260x2200	93730
КХН-8,81	8,81	1960x2560x2200	98220
КХН-11,02	11,02	1960x3160x2200	112630
КХН-11,75	11,75	2560x2560x2200	116480

МОНОБЛОКИ

**MM-109S
MM-111S
MM-113S
MM-115S
MB-108S
MB-109S**

**MM-218S
MM-222S
MM-226S
MM-232S
MB-211S
MB-214S
MB-216S**

Характеристики

- Корпус из оцинкованного металла с полимерным покрытием;
- эффективная автоматическая система оттаивания испарителя;
- равномерное распределение холодного воздуха по всему объему камеры;
- удаление влаги из внутреннего объема камеры при повышенной влажности;
- наличие пресостата высокого давления в моноблоках с U = 380 В;
- возможность эксплуатации при повышенной запыленности;
- хладагент R-404A;
- электронный пульт управления.

Заказные опции

- Зимний комплект для работы при температуре окружающей среды до -10°C (отдельно от моноблока не заказывается);
- пульт дистанционного управления (отдельно от моноблока не заказывается);
- специальное исполнение (температура внутри камеры до -10°C для среднетемпературных и до -25°C для низкотемпературных).

Модель	Напряжение, В	Темп. режим, °С	Объем камеры, м3	Мощность, Вт	Суточное потребление энергии кВт/24ч	Габаритные размеры воздухоохл.	Габаритные размеры внешнего блока	Цена, руб.
СРЕДТЕМПЕРАТУРНЫЕ МОНОБЛОКИ								
<i>MM-109S</i>	220	- 5 ... + 10	3,5 – 9,5	600	10	415x420x300	490x320x738	45340
<i>MM-111S</i>	220		4 – 10,1	760	12	415x420x300	490x320x739	50150
<i>MM-113S</i>	220		5,5 – 11,4	840	15	415x420x300	490x320x738	53950
<i>MM-115S</i>	220		6,5 – 12,6	950	18	415x420x300	490x320x739	56550
<i>MM-218S</i>	220		9,7 – 16,0	1220	19	735x420x300	790x320x738	66020
<i>MM-222S</i>	380		12,5 – 19,5	1600	26	725x420x300	790x320x738	66930
<i>MM-226S</i>	380		15,7 – 21,0	1800	28	715x420x300	790x320x738	73120
<i>MM-232S</i>	380		28 – 30,0	3000	36	-	-	113630
Низкотемпературные моноблоки								
<i>MB-108S</i>	220	- 20 ... - 15	2 - 5,2	1000	17	425x420x300	490x320x738	55550
<i>MB-109S</i>	220		2,6 - 7	1200	25	415x420x300	490x320x738	60550
<i>MB-211S</i>	220		4,7 - 10,7	1300	26	715x420x300	790x320x738	68970
<i>MB-214S</i>	380		6 - 13,6	2100	27	715x420x300	790x320x738	83550
<i>MB-216S</i>	380		7,2 - 16,8	2400	30	715x420x300	790x320x738	88020
Модель	Напряжение, В	Темп. режим, °С	Объем камеры, м3	Мощность, Вт	Суточное потребление энергии кВт/24ч	Габаритные размеры, мм.		Цена, руб.
МОНОБЛОКИ РАНЦЕВОГО ТИПА								
<i>MM-111R</i>	220	-5...+5	9,0	760	12	840*420*600		47660
<i>MM-115R</i>	220		15,0	1180	18	840*420*600		53730
<i>MM-218R</i>	220		19,0	1220	19	840*754*600		62720
<i>MM-226R</i>	380		30,0	2200	28	840*754*600		69460

MM-232R	380		25-40	3000		840*738*600	107950
MB-109R	220	- 20 ... - 15	6,0	920	25	840*420*600	57520
MB-211R	380		10,0	1300	26	840*754*600	65550
MB-214R	380	-18	12,0	1700	27	840*754*600	79380

Опции	Цена, руб.
Зимний комплект	по запросу
Пульт дистанционного управления	по запросу
Специальное исполнение	+5%

СПЛИТ-СИСТЕМЫ ДЛЯ ХОЛОДИЛЬНЫХ И МОРОЗИЛЬНЫХ КАМЕР

Сплит-система отличается комплексом из двух отдельных блоков, агрегата (1) и воздухоохладителя (2), которые могут располагаться на некотором расстоянии друг от друга и могут применяться для камер расположенных в помещениях, не позволяющих провести монтаж моноблоков.



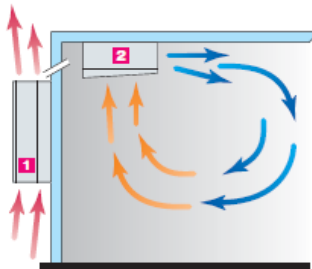
SM 109 S
SM 111 S
SM 113 S
SM 115 S
SB 108 S
SB 109 S



SM 218 S
SM 222 S
SM 226 S
SM 232 S
SB 211 S
SB 214 S
SB 216 S



SM 337 S
SM 342 S
SB 328 S
SB 331 S



Характеристики

- Корпус из оцинкованного металла с полимерным покрытием;
- эффективная автоматическая система оттаивания испарителя;
- равномерное распределение холодного воздуха по всему объему камеры;
- удаление влаги из внутреннего объема камеры при повышенной влажности;
- наличие прессостата высокого давления в моноблоках с U = 380 В;
- возможность эксплуатации при повышенной запыленности;
- хладагент R-404A;
- электронный пульт управления.

Заказные опции

- Зимний комплект для работы при температуре окружающей среды до -10°C (отдельно от моноблока не заказывается);
- пульт дистанционного управления (отдельно от моноблока не заказывается).

Модель	Напряжение, В	Темп. режим, °С	Объем камеры, м ³	Мощность, Вт	Суточное потребление энергии кВт/24ч	Габаритные размеры воздухоохл.	Габаритные размеры внешнего блока	Цена, руб.
Среднетемпературные сплит-системы								
SM 109 S	220	- 5 ... + 10	3 - 10,5	600	10	415x420x300	490x320x738	54190
SM 111 S	220		4 - 12,5	760	12	415x420x300	490x320x739	57260
SM 113 S	220		6 - 17,5	840	15	415x420x300	490x320x738	60040
SM 115 S	220		7 - 19,8	950	18	415x420x300	490x320x739	70310
SM 218 S	220		9,5 - 25,5	1220	19	735x420x300	790x320x738	80040
SM 222 S	380		12 - 32,9	1600	26	725x420x300	790x320x738	87580
SM 226 S	380		16 - 40,6	1800	28	715x420x300	790x320x738	93920
SM 232 S	380	25,8 - 53	3000	36	-	-	120400	
SM 337 S	380	-10 ... +10	18,0 - 50,0	2450	35	-	-	121900
SM 342 S	380		21,0 - 54,0	3100	45	-	-	137880
Низкотемпературные сплит-системы								

SB 108 S	220	- 20 ... - 15	2,9 - 6,9	1000	17	425x420x300	490x320x738	69550
SB 109 S	220		3,6 - 9,0	1200	25	415x420x300	490x320x738	76700
SB 211 S	220		6,0 - 13,4	1300	26	715x420x300	790x320x738	81080
SB 214 S	380		7,1 - 15,9	2100	27	715x420x300	790x320x738	88300
SB 216 S	380		9,8 - 21,1	2400	30	715x420x300	790x320x738	93350
SB 328 S	380	-25 ... -15	14,0 - 33,0	2100	30	-	-	по запросу
SB 331 S	380		15,6 - 38,0	2800	40	-	-	по запросу

Опции	Цена, руб.
Зимний комплект	по запросу
Пульт дистанционного управления	по запросу